

そよかぜだより

2009
3月号



そよかぜ歯科医院のURL
<http://soyokaze-dc.com/>

歯ブラシを変えたいですー

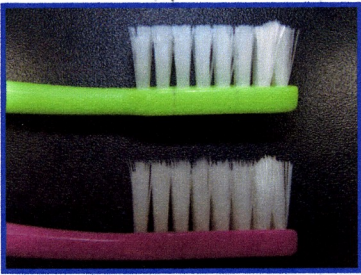
今月より、新しい歯ブラシが仲間入りしました。今までの⑤種類の歯ブラシに加え、新しい歯ブラシの種類が加わり、合計⑨種類となりました。

歯肉の状態や歯並びを含め、患者様それぞれのお口の状態にあった歯ブラシ・歯間ブラシ等の補助用具を処方いたします。

お使いの歯ブラシ、磨き方に疑問をお持ちの方、自分に合った歯ブラシを知りたい方は、お気軽にご相談下さい。

ruscello(ルシェロ)

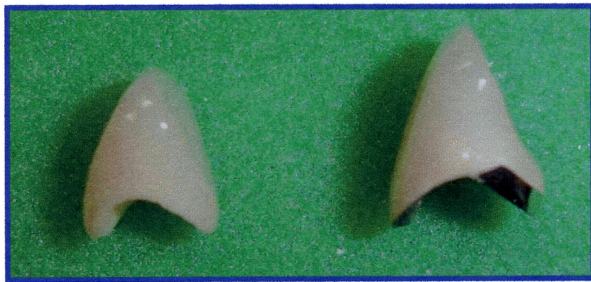
- ・毛先の段差植毛、出っ張りになっている先端集中毛が、歯と歯の間に入りこみ磨きやすい。
- ・かたさは全部で4種類。
B(健康な歯肉用)のM・S。
P(歯周病の歯肉用)のM・S。毛先が極細になっており、歯と歯肉の間に入りやすい。
- ・持ち手は握りやすいようにカーブしており、色は全部で5種類。



歯の色調で併せた冠

前回は歯の色調に併せた部分的な被せものについてまでお話ししました。今回は歯を丸く磨ける歯の色調に併せた冠についてお伝えします。まず、健康保険内で歯の色調に併せた冠が作れるかどうかについてお伝えしよう。

基本的には、前かがみ歯の歯冠では単独で歯の色調に併せた合成樹脂製で冠を作製することができません。しかし、冠を装着するスペースがなかり、歯み合わせの力が非常につかたり、歯み合わせの歯が金属製と出ている場合などはその歯冠から外れます。

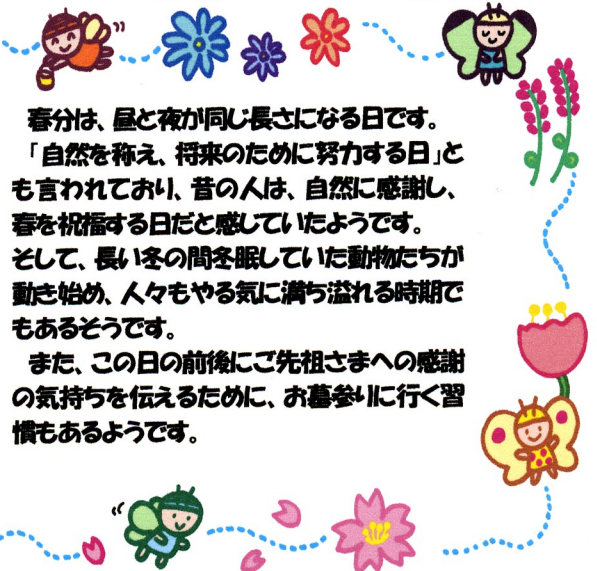


左側は合成樹脂あるいは陶材のみで作製されている冠です。この冠の特徴として金属を使用していないため、通常の歯と同等あるいはそれ以上に軽く、色調がきれいな特徴があります。保険内診療では合成樹脂で作製されます。健康保険内治療では3割自己負担で約7,000円程度です。保険外診療の強化合成樹脂では本医院では50,000円程度、セラミックでは100,000円程度です。

いっぽう、右側は合金で裏打ちした表面に合成樹脂あるいは陶材で覆うタイプの冠です。この冠の特徴として歯の色調を表現でき、更に丈夫である特徴がありますが、前述の冠と比較して、歯を多く削除しなければならぬという欠点も有しています。

保険内診療では金属の冠表面を合成樹脂で覆います。健康保険内治療では3割自己負担で約9,000円程度です。保険外診療の強化合成樹脂で覆うタイプで本医院では50,000円程度、セラミックでは80,000円程度です。

春分の日とは…



春分は、昼と夜が同じ長さになる日です。「自然を称え、将来のために努力する日」とも言われており、昔の人は、自然に感謝し、春を祝福する日だと感じていたようです。そして、長い冬の間を眠っていた動物たちが動き始め、人々もやる気に満ち溢れる時期でもあるそうです。また、この日の前後にご先祖さまへの感謝の気持ちを伝えるために、お墓参りに行く習慣もあるようです。

院長より

今回は歯を丸く磨ける歯の色調に併せた冠についてお話ししました。①保険給付内の白く冠と保険給付外治療では何かなどでしかなく、磨かれることがありません。②保険給付内の合成樹脂製は①～②%程度の金属インジウム合金が使用されます。③これはどうもかたさや歯肉を磨きやすさなど、歯肉の状態や歯並びを含め、患者様の歯肉の状態や歯並びの状態に合わせてお話しします。④また、歯肉の状態や歯並びの状態に合わせてお話しします。⑤また、歯肉の状態や歯並びの状態に合わせてお話しします。⑥また、歯肉の状態や歯並びの状態に合わせてお話しします。⑦また、歯肉の状態や歯並びの状態に合わせてお話しします。⑧また、歯肉の状態や歯並びの状態に合わせてお話しします。⑨また、歯肉の状態や歯並びの状態に合わせてお話しします。⑩また、歯肉の状態や歯並びの状態に合わせてお話しします。