

そよかぜだより

2009 5月号

そよかぜ歯科医院の URL
<http://soyokaze-dc.com/>



五月もなかばとなり、だいぶ暖かくなってきましたね。昼間は上着なしでも過ごせる陽気の日も増えてきましたね。

先月号まで、新しく発売を始めた歯ブラシの紹介をしましたが、その他、お口の中のトラブルに出来るだけ対応できるように新しくいくつかの商品を取り入れていました。それらの商品を今月から紹介します。

お口の中が乾燥しやすい、口臭が気になるなど、気になることがあればいつでもご相談下さい。



オーラル・アクア・ジェル



・歯ブラシや指で歯肉にジェルを塗布することで、お口の中がしっとり潤い、乾燥を防げます。
・甘みはありますが、pHが中性のためむし歯になる心配はありません。ブラッシング後や乾燥が気になるときにお使い下さい。

味は **フレーン、レモン、ミント、ラズベリー** の4種類。

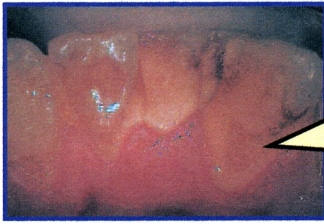
《歯周病②》 どうして歯周病になるの??

今回は、歯周病の原因についてお話したいと思います。原因はいくつかありますが、**最も大きな原因は歯垢（細菌のかたまり）**です。

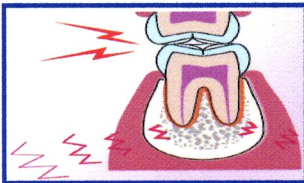
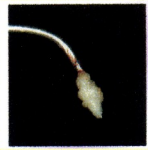
口腔内にはたくさん常在菌がいますが、その中の歯周病菌によって歯肉が影響を受け、腫れていくことから進行が始まるのです。その他にも

- ・歯列不正による、ブラッシング不良
- ・タバコのニコチンによる血管収縮が原因、歯肉の血行不良
- ・糖尿病からくる免疫力の低下
- ・偏った食生活や不規則な生活習慣からくる、プラークの付着力増加や免疫力の低下

なども歯周病の進行を促進する原因として挙げられます。次回からは歯周病の進行についてお話したいと思います。



歯垢は時間が経つと歯石に変わります。歯石になるとハブラシではとれません。また、歯石の表面は粗い為、菌が付きやすくなっています。

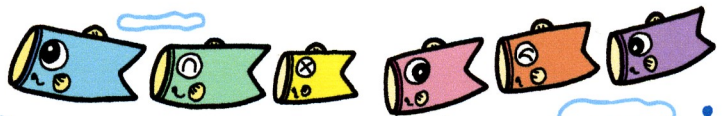


歯ぎしり・くいしばりは過度の力で、歯の周囲組織へ負担がかかり、歯周病の進行を促進させてしまいます。



上の写真のように、喫煙で歯肉が血行不良を起こし、黒ずんでいきます。

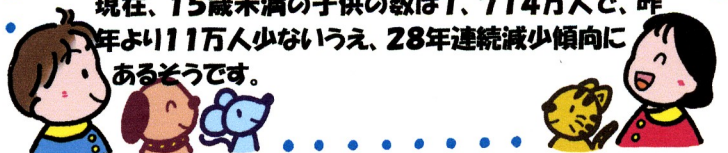
こどもの日とは…



こどもの日とは、「こどもの人格を重んじ、こどもの幸福をはかるとともに、母に感謝する」ことを趣旨としているそうです。

5月5日は古来より端午の節句として、男子の健やかな成長を願う行事が行われてきました。そのため、こどもの日は「男の子のお祝い」でしたが、最近は男女の別なく祝う日というイメージが強くなったようです。

現在、15歳未満の子供の数は1,714万人で、昨年より11万人少ないうえ、28年連続減少傾向にあるそうです。



院長より

今回は、歯周病の二回目です。歯周病の原因についてまとめましたが、むし歯同様に汚れが原因であることがわかります。

さらに、最近多く見受けられるのが、糖尿病をはじめとする全身疾患と合併するケースです。一般に糖尿病は合併症を起こしやすいと言われています。特に感染症にかかりやすいようです。身体の末梢（身体の先端に近い部分）の血管内が、糖による粘りになり、血流による解毒作用がなくなるのが原因になるようです。身体で代表的なのは足の指そのものが壊死を起して、結果的に切断しなければならぬことが医科では見受けられます。

歯周組織も身体の中では抹消です。すなわち、歯の周りの汚れ（プラーク）が固まり（歯石）、毒素を放出します。この汚れを解毒できずに歯を支える骨を溶かすために、歯周病が進行しやすくなります。症状が重くなると、この悪循環から脱却するのが難しくなります。

このように、歯周炎の罹患率は増加しているため、予防、早期発見、早期治療が必要です。あわせて健康診断の受診もお勧めします。