

そよかぜだより

2010 8月号

ぜひ歯にならなくていいおやつのマーク！

前回お伝えしたとおり、シユースや酸飲料には砂糖が沢山含まれています。最近ではスポーツドリンクも歯(う蝕)という言葉があるくらい、問題視されています。

この砂糖(シユ糖)は、ガムやスナック菓子などにも多く含まれています。しかし最近、キシリトールを代表とした代用甘味料が多くなり、これを適量で摂取することも、ひとつの歯の防衛にお勧めします。

この代用甘味料ですが、あまり多く摂取するとお腹を壊したりするお気を付けください。

また、ぜひ歯にならなくていいおやとして、日本トウモロコシ・ソート協会がテストしたお菓子には歯の信頼マークや、『予防』に役立つように工夫した食品として、厚生労働省が許可した厚労省健康用マークが付いているものがあります。

これらのソートマークがお菓子の裏の面についているので、チェックしてみてください。



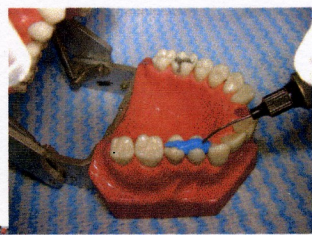
厚生労働省特定保健用食品



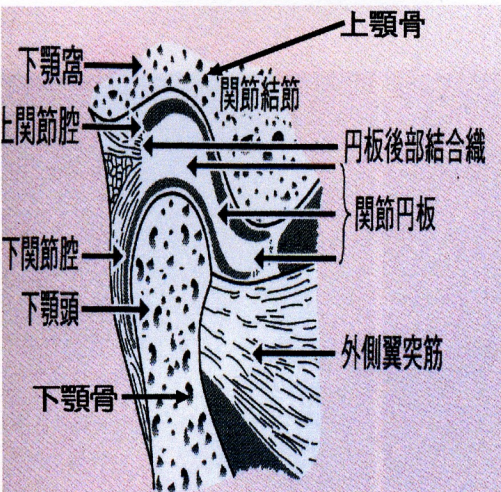
日本トウモロコシ・ソート協会マーク

寒天印象材

前回、お伝えしたアルジネート印象材以上に繊細な形態状態を象ることができる材料です。そのため、歯を削って被せるときに精密な部分のみを寒天印象材でとる場合が多いです。ところと天と同じく海草の成分です。身体に無害なため、多く使われます。



顎関節の構造



※ 新歯科衛生士教本 参照

顎関節症の分類

今回は顎関節症の発症源の分類についてお伝えします。

顎関節症Ⅰ型 咀嚼筋障害(咀嚼筋障害を主徴候としたもの)

周囲の運動筋のバランスなどが主な原因で最も多いものです。

顎関節症Ⅱ型 関節包・靭帯障害(円板後部組織・関節包・靭帯の慢性外傷性病変を主徴候としたもの)

関節内部の難組織が原因で発症し、血行障害や運動障害で発症します。

顎関節症Ⅲ型 関節円板障害(関節円板の異常を主徴候としたもの)

関節内の上顎骨、下顎骨を保護するような柔らかい滑液で覆われた軟組織です。

a: 復位をともなう関節円板転位

b: 復位をともなわない関節円板転位

顎関節症Ⅳ型 変形性関節症(退行性病変を主徴候としたもの)

加齢や生れつきの顎の変形症などがあります。

顎関節症Ⅴ型 I~IV型に該当しないもの

ストレスをはじめとした心身的なものなどがあります。

そよかぜ歯科医院のURL
<http://soyokaze-dc.com>

今月のスタッフ紹介 歯科衛生士 山本 夕香子

こんにちは。
1本でも多くの歯を残すために定期チェックは、とても重要となります。そのためにも歯医者に行くのが楽しみと思って頂けるよう明るく元気のある歯科医院を目指して頑張りたいと思います。どうぞ宜しくお願い致します。
気になるところがありましたら、お気軽にご相談下さい。

院長から

今回は顎関節症の発症部位に関する分類をお伝えしました。顎関節症は発症部や経過などにより、処置方針が決定されます。例えば、口が開くか?開かないか?開くときに痛いとか、噛むと痛いとか、顎関節症は様々な状態を呈します。

その他にも、顎関節を思っていたら、表情筋を含めた痛みなども多く見られます。歯科領域にあって歯以外からの痛みのことを非歯源性疼痛といいます。顎の痛みもそのひとつです。

また、顎の痛みは耳に近いので、耳の痛みを訴えられる方も多く見られます。最近、耳鼻科からの紹介が増えています。これらの原因の多くは、左右のかみ合わせのバランスが悪くなり発症するパターンや歯ぎしり、噛みこみにより顎関節に過度の負担が加わり、発症するパターンが多いです。今回は前回お伝えしたI型、II型顎関節症の一般に行なわれるスプリント療法について簡単にまとめてお伝えします。

