

# そよかぜだより

## 2019 1月号

そよかぜ歯科医院のURL  
<http://soyokaze-dc.com>



### 一月(睦月)

新年あけましておめでとございます。年が明けてから、なかなか雨が降らず、空気も乾燥してきています。乾燥した空気の中では、風邪やインフルエンザなどのウイルスに感染しやすいくなります。しっかりと予防を行い、元気に過ごしましょう。今年も健康に気を付けて実り多き一年にしたいですね。院長はじめスタッフ共々、精一杯診療いたしますので、本年もご活用ください。よろしくお願い申し上げます。

### \*お知らせ\*

● 蔦森麻衣先生の診療曜日が、変更となります。毎週水曜日・土曜日の午後へと変更になります。

● 蔦森麻衣先生が、3月をもちまして退職されます。

よろしくお願いたします。

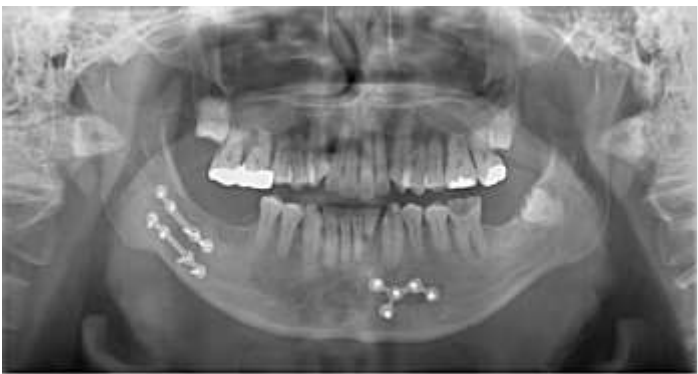


### 口腔内の外傷 ③(その他の外傷)

今回は破折、脱臼以外の口腔内の外傷についてお伝えします。左の上段の写真ですが舌表面の裂傷です。外力が加わり上の歯で舌が切れた状態です。傷が深くなければ消毒のみで治癒を待ちますが、深い場合には局所麻酔下で縫合する場合もあります。

中段のレントゲン写真ですが左が受傷直後ですが、右の写真は4年後です。歯根が徐々に溶けてまるつきりなくなった状態です。これを歯根の外部吸収といいます。この場合抜歯あるいは自然に脱落します。したがって外傷を受けた場合は、直後は比較的症状がない場合が多いですが、徐々に進行することがあるので定期的な経過観察が重要になります。

下段ですが下顎骨の骨折です。近隣の学校でラグビーの練習中に受傷し、右側下顎骨と前歯部骨折をおこし、歯科総合病院に搬送され、顎骨を修復し、ボルトと金屬プレートで固定しています。4,5年経過時におこも若干のしびれと神経痛が残っています。このままが口腔内の外傷をお伝えしましたが、受傷後早期の受診が必要とされます。



### バレンタイン♡

日本では、2月14日のバレンタインデーは、女性が男性にチョコレートを贈り、愛の告白をする日として定着していますが、これは1958年に、日本の製菓会社を中心に「バレンタインデーには愛する人にチョコレートをプレゼント」というキャンペーンや宣伝を行ったのがきっかけではじまった、日本独自の習慣です。欧米では、2月14日は「愛の日」として、恋人同士が愛を伝え、カードや花束、贈り物を交換しあうそうです。

「愛の日」として、恋人同士だけではなく、家族や友人などいろんな人に愛を伝え合うのも素敵かもしれませんね。

### 院長より

新年、明けましておめでとうございます。年明けから寒い日が続いており、インフルエンザウイルス感染が流行しており、今月末にはピークを迎えることが予想されております。手洗い、うがい(併せて歯磨き)そして乾燥対策に留意してください。またこの時期は運動不足にも陥る季節でもあります。寒さ対策を逆手に取り、適度な運動で体の代謝を上げさせるのも体を健康に保つ秘訣ともいわれております。その反面、急な運動や寒い中での入浴により、脳梗塞や心筋梗塞の発症も多い季節なので行動を起す前にウォーミングアップをしっかりとしてから取り掛かってください。最後に魚介類をはじめとして食べ物がおいしい季節でもあります。今年もおいしいものを難なく食べられることができるようスタッフ一同がんばりたいと思います。よろしくお願い申し上げます。