

そよかぜだより

2015 3月号

そよかぜ歯科医院のURL
<http://soyokaze-dc.com>



三月(弥生)



三月に入り少しずつ暖かくなってきました。この季節、花粉が気になる方も多いのではなからしょうか。

花粉症対策はセルフケアが大切になります。外出時はマスク、メガネ、帽子を着用し、花粉が付着しやすい素材の服は避けましょう。そして、家に入る前には衣類や髪に付いた花粉をしっかりと落としましょう。

室内での飛散を防ぐには、湿度を下げるのが効果的です。花粉は湿度を高くすると舞い上がりやすくなるので、室内での湿度を50%以下に保ちましょう。

花粉症の方は辛い季節がと思えますが、花粉と上手に付き合えば、春の訪れを楽しめます。

ゴールデンウィークの休診日

及び担当衛生変更のお知らせ

4月29日(水)	30日(木)
5月3日(日)	4日(月)
5日(火)	6日(水)
7日(木)	休診とさせていただきます。



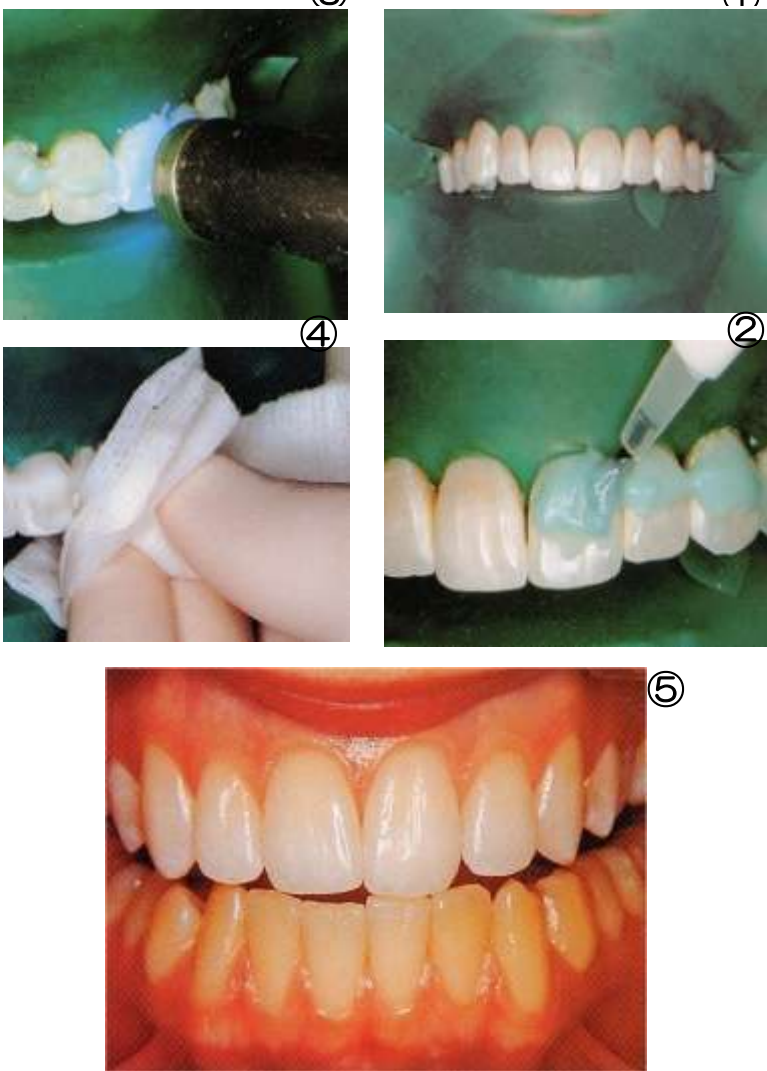
衛生士の変更

3月20日(金) AM 山本休み、三浦に変更
4月6日(月) AM 山本休み、三浦に変更
4月18日(土) 三浦休み、PM 山本に変更

診療室だけで行なう歯の漂白法

前回お伝えしたマウスピースを用いて漂白するホームブリーチ法に対して、今回は診療室で行なうオフィスブリーチ法についてお伝えします。ホームブリーチは10%程度の過酸化尿素を使用していますが、オフィスブリーチでは35%程度の過酸化尿素水を使用しています。いわゆる消毒に使用するオキシドールの濃度が濃いものと考えて頂きたいかと思います。濃い薬剤を使用するので図①のように歯周囲の組織をゴムマスクでガードします。図②は、漂白剤を歯面に塗布している様子を示します。その後、その漂白剤を図③のように可視光線によって固め、図④のように拭き取ります。この①から④の操作を1日2、3度行ないます。この処置を1週間1回に通常2、3度行ないます。

⑤の像は上顎のみ漂白が終了した状態を示します。このように短時間で効果的な漂白効果が得ることが出来ます。次回からは、歯を切削した場合の漂白治療についてお伝えします。



ハローベイビー

流山市保険センターにて、「ハローベイビー」という両親学級が開催されているのをご存知でしょうか。

2月20日(金)に、ママと赤ちゃんの健康について、院長がお話をさせて頂きました。ハローベイビーは毎月開催されていますので、ご興味のある方は、流山市のホームページ(<http://www.city.nagareyama.chiba.jp/>)をご覧ください。



院長より

今回は、診療室のみで行う歯の漂白法についてお伝えしました。短期間で効果的に歯の漂白が出来ます。家で歯を漂白する方法と比較して料金的には高いですが、白く出来ます。ご興味のある方はご相談ください。

次回からはむし歯など詰め物をする際や歯を削らない歯の色調を改善することが出来ない場合の審美治療についてお伝えする予定です。この間においても健康保険が適用できる場合やできない場合があります。そこについても出来るだけ詳しくお伝えしようと考えております。

来月から新年度がはじまります。当医院においても新しい顔が増える予定です。随時、そよかぜだよりの紙面においてもご紹介しますので宜しくお願いします。

春先は花粉症やインフルエンザの再流行も騒がれる季節です。皆様におかれましては、身体を気付けてください。