

そよかぜだより

2013 10月号

そよかぜ歯科医院のURL
<http://soyokaze-dc.com>



十月(神無月)

十月に入りましたが例年よりお月見の月が残らず、季節外れの曇りや雨がまた感じられる月ですね。

今年も涼しくなるのを迎える秋の月を「神無月」といいます。

それでも夜は秋の月がうつろい見られ、虫の音を聞きながら夜長を楽しみますね。

10月10日収穫の季節。美空ひばりさんを想いながらお月見。



バーベキュー

9月22日に院内スタッフと本医院の増築工事を行なった鈴木建築設計のスタッフならびに関係者で医院の駐車場でバーベキューを行いました。とても楽しい時間を過ごす事が出来ました。ありがとうございました。

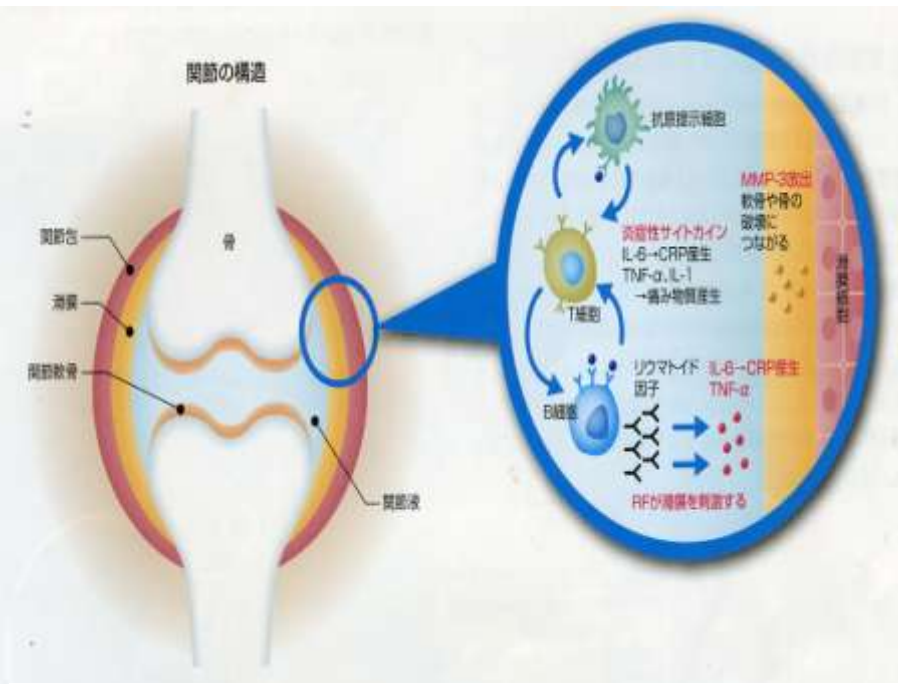


関節リウマチと口腔内疾患との関係

前回述べさせて頂いた病巣感染症の代表的疾患として関節性リウマチが挙げられます。関節リウマチの症状として手足の指の関節の不具合や疼痛がしばしば全身の関節の炎症性の疼痛が挙げられます。

このような患者様のお口のなかの、慢性歯周炎、炎症性歯科疾患さらには歯科の蝕の治療を行なう事によって、リウマチによって悪化したと思われる血液マーカー (MMP-3, CRP) が改善したという報告があります。

図1は、関節リウマチによる関節破壊が起るメカニズムを示します。特に慢性の歯周病関連が関与していると考えられています。



※ P&G professional Oral Health から発行のオーラルヘルスと全身の健康から引用

Dr.の曜日変更と年末年始の休診日御案内

9月9日まで月曜日に担当させて頂いた伊藤誠康先生が金曜日に担当させて頂きます。

年末年始は 12月29日(日) から平成26年1月3日(金)まで休診させて頂きます。

宜しくお願い申し上げます。



院長から

今回は関節性リウマチと口腔内疾患の関連についてまとめました。口腔内のクリーニングがこれまで関連があるかと思われたと思います。そのためにも定期的なチェックとクリーニングが重要です。呼吸器の感染症とお口の関係についても考えたいと思います。